



# Werving en behoud van specifieke etnische groepen als bloeddonors.

## Waarom en hoe?

**Lisa Klinkenberg<sup>1,2</sup>**

Onderzoeker in Opleiding, Donorstudies, Research

[L.Klinkenberg@sanquin.nl](mailto:L.Klinkenberg@sanquin.nl)

*Co-promotoren: Lianne Huis in 't Veld<sup>1,3</sup> & Mirjam Fransen<sup>1</sup>*

*Promotoren: Wim de Kort<sup>1,2</sup> & Julia van Weert<sup>4</sup>*

<sup>1</sup> Donor Studies, Research, Sanquin

<sup>2</sup> Sociale Geneeskunde, Academisch Medisch Centrum, Universiteit van Amsterdam

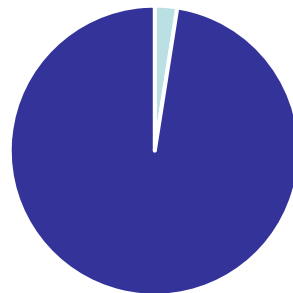
<sup>3</sup> Medische en Klinische Psychologie, Universiteit van Tilburg

<sup>4</sup> Amsterdam School of Communication Research/ASCoR, Universiteit van Amsterdam

## Introductie: de bloeddonorpopulatie

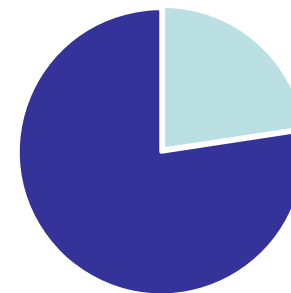
- Bepaalde groepen zijn ondervertegenwoordigd als bloeddonors in Nederland.
  - 2.5% van niet Nederlandse afkomst in Donor Inzichtstudie. [1]
  - 22.6% van niet Nederlandse afkomst in Nederlandse populatie 2017. [2]

Aantal bloeddonors



■ Niet Nederlandse donors ■ Nederlandse donors

Aantal in Nederlandse populatie

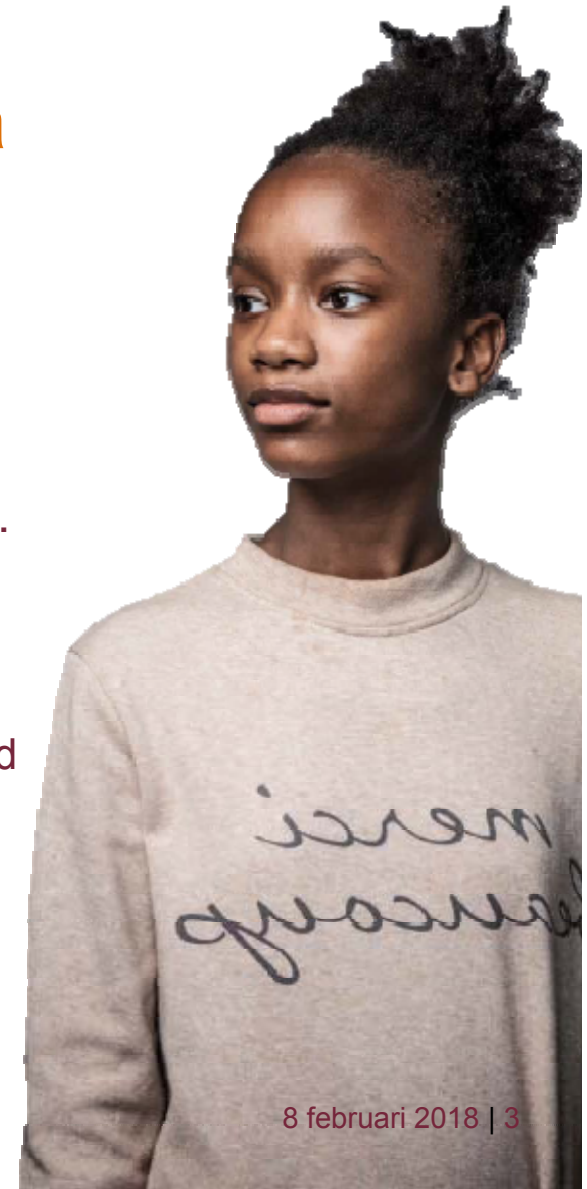


■ Niet Nederlands ■ Nederlands

- Kwantitatief probleem of kwalitatief probleem?

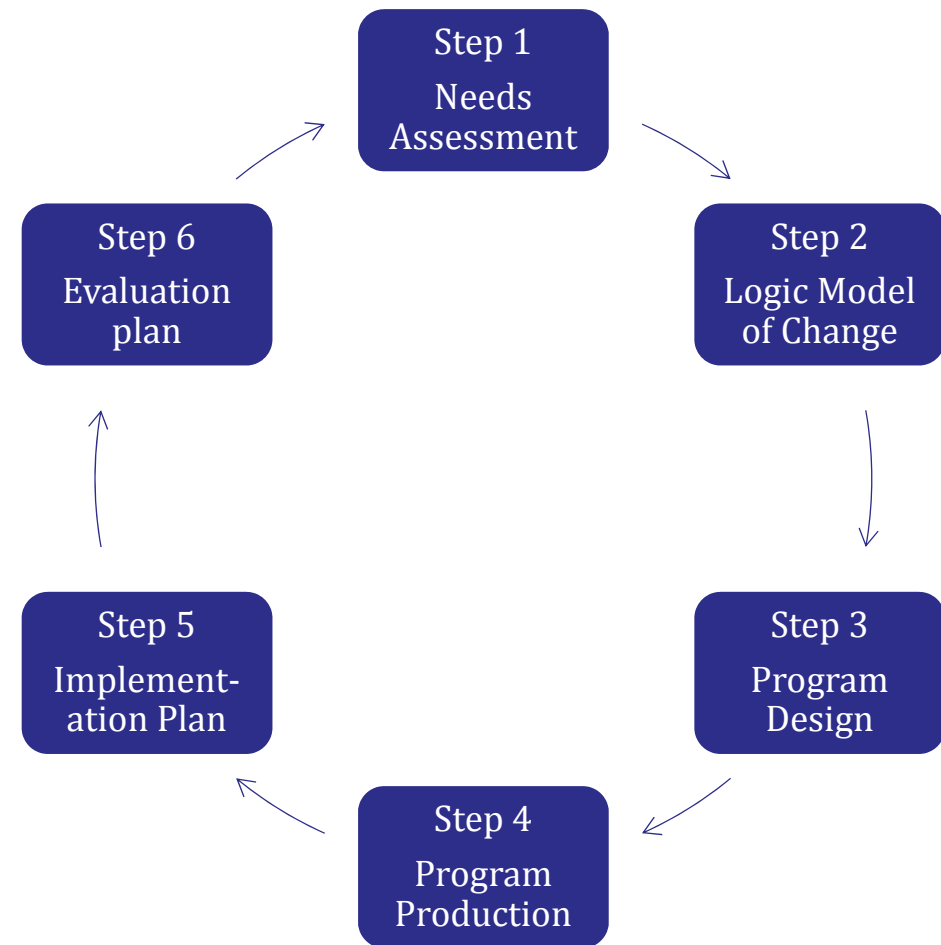
## Introductie: het verhaal van Emilia

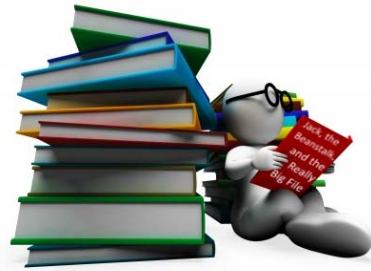
- 1.000 – 1.500 patiënten met sikkelcelanemie in Nederland. [3]
  - Chronische bloedtransfusies.
- Komt vooral voor bij mensen met Afrikaanse 'roots'.
  - Andere bloedtyperingen dan mensen van Westerse afkomst (bijv. Duffy, U-). [4]
  - Belang van uitgebreid getypeerd bloed.
  - Echter, door ondervertegenwoordiging is de voorraad beperkt.



## Introductie: doel van het project

- Belang van werving/behoud Afrikaanse bloeddonors:
  - Demografische veranderingen
  - Kosten efficiëntie
  - Betere 'matching'
- Aanpak werving/behoud Afrikaanse bloeddonors:
  - Uitgebreide analyse van barrières en motivatoren.
  - Ontwikkeling van interventie ('Intervention Mapping'). [5]
  - Pilot implementatie en evaluatie.

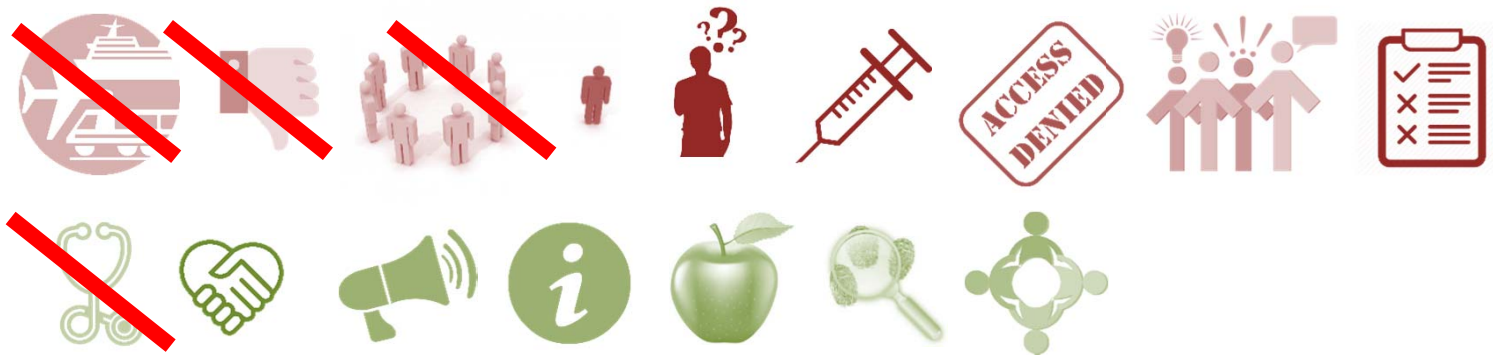




## Stap 1: *Needs assessment*

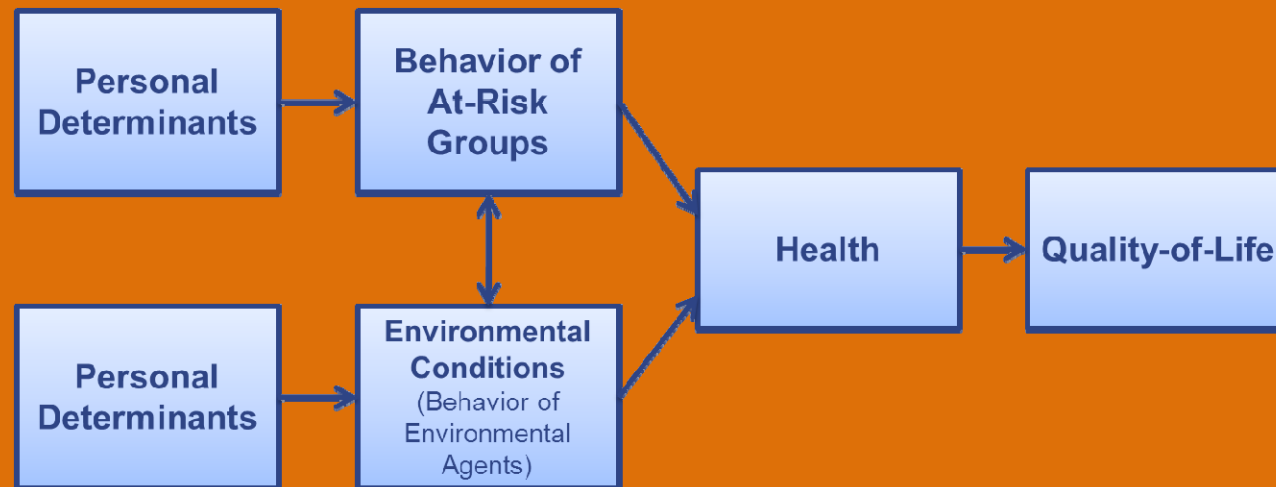


- Stap 1: systematische literatuurstudie
  - **inzicht in belangrijke barrières/motivatoren.**
  - **verschillen tussen Afrikaanse en Westerse groepen.**

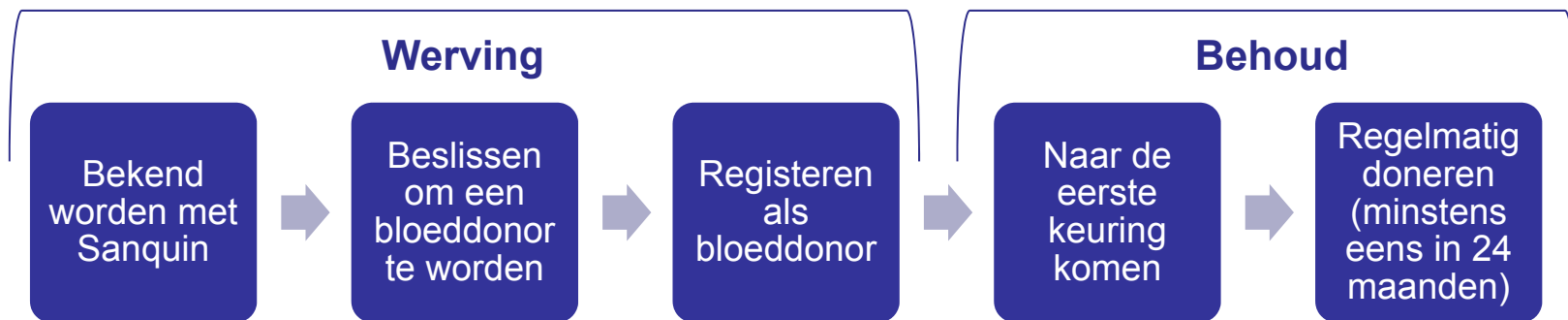


- Stap 2: kwalitatieve diepte interviews
  - **ervaren barrières/motivatoren.**
  - **communicatie-, werving- en behoud strategieën.**
- Stap 3: Organisatie analyse
  - **percepties van bloedbankmedewerkers.**
  - **factoren binnen de bloedbankorganisatie die werving/behoud beïnvloeden.**

## Stap 2: Wat is nodig voor gedragsverandering?



- Belangrijke determinant = kennis!
  - Maar...kennis is op zichzelf niet voldoende om gedrag te veranderen.



- Persoonlijke benadering en informeren.
  - Het aanmeld- en doneerproces begrijpen.
  - Publieke betrokkenheid en belang/noodzaak.
  - Afkeur voorkomen of alternatief bieden.
  - Snacks? Culturele training? Ambassadeurs?

*“In Ghana...individually people don't go. But when the organizations are asking to come and donate the blood, they go.”*





## Pilot interventie analyses en evaluatie

- Hoe worden de nieuwe/aangepaste wervingscampagnes ontvangen?
  - Observaties van offline als online (e.g. social media) reacties.
- Wat is het effect?
  - Volg geworven donors in eProgesa.
  - Testen van verschillende materialen → korte vragenlijst over bewustwording en besluitvorming
- Ervaringen van geworven donors?
  - Korte telefoon/e-mail vragenlijst over donorervaring.

## Discussie

- Limitaties/risico's
  - Verhoogd risico infectieziekten
  - Aanwijzingen dat 'etnisch matchen' niet helpt. [6]
- Sterktes/relevantie
  - Maatschappelijk debat → Wanneer is sprake van 'een probleem'? Rekening houden met maatschappelijke veranderingen.
  - Afrikaanse migranten ondervertegenwoordigd in vele domeinen van sociale participatie → bruggen slaan.





**Bedankt!**

**Lisa Klinkenberg**

Onderzoeker in Opleiding, Donorstudies, Research

[L.Klinkenberg@sanquin.nl](mailto:L.Klinkenberg@sanquin.nl)

## Referenties

- [1]: Atsma, F., Veldhuizen, I., de Vegt, F., Doggen, C., & de Kort, W. (2011). Cardiovascular and demographic characteristics in whole blood and plasma donors: results from the Donor InSight study. *Transfusion*, 51(2), 412-420.
- [2]: <http://statline.cbs.nl/StatWeb/publication/?VW=T&DM=SLNL&PA=37325&D1=0&D2=a&D3=0&D4=0&D5=0-4&D6=l&HD=110629-1412&HDR=G5,T,G3,G2,G4&STB=G1>
- [3]: Jaarverslag Sanquin (2016). <https://www.sanquin.nl/actueel/meer-dan-bloed/jaarverslag-2016/>
- [4]: Reid, M.E., Lomas-Francis, C. and Olsson, M.L. (2012) The blood group antigen facts book. 3<sup>rd</sup> ed.
- [5]: Eldredge, L. K. B., Markham, C. M., Ruiter, R. A., Kok, G., & Parcel, G. S. (2016). *Planning health promotion programs: an intervention mapping approach*. John Wiley & Sons.
- [6]: Chou, S. T., Jackson, T., Vege, S., Smith-Whitley, K., Friedman, D. F., & Westhoff, C. M. (2013). High prevalence of red blood cell alloimmunization in sickle cell disease despite transfusion from Rh-matched minority donors. *Blood*, 122(6), 1062-1071.